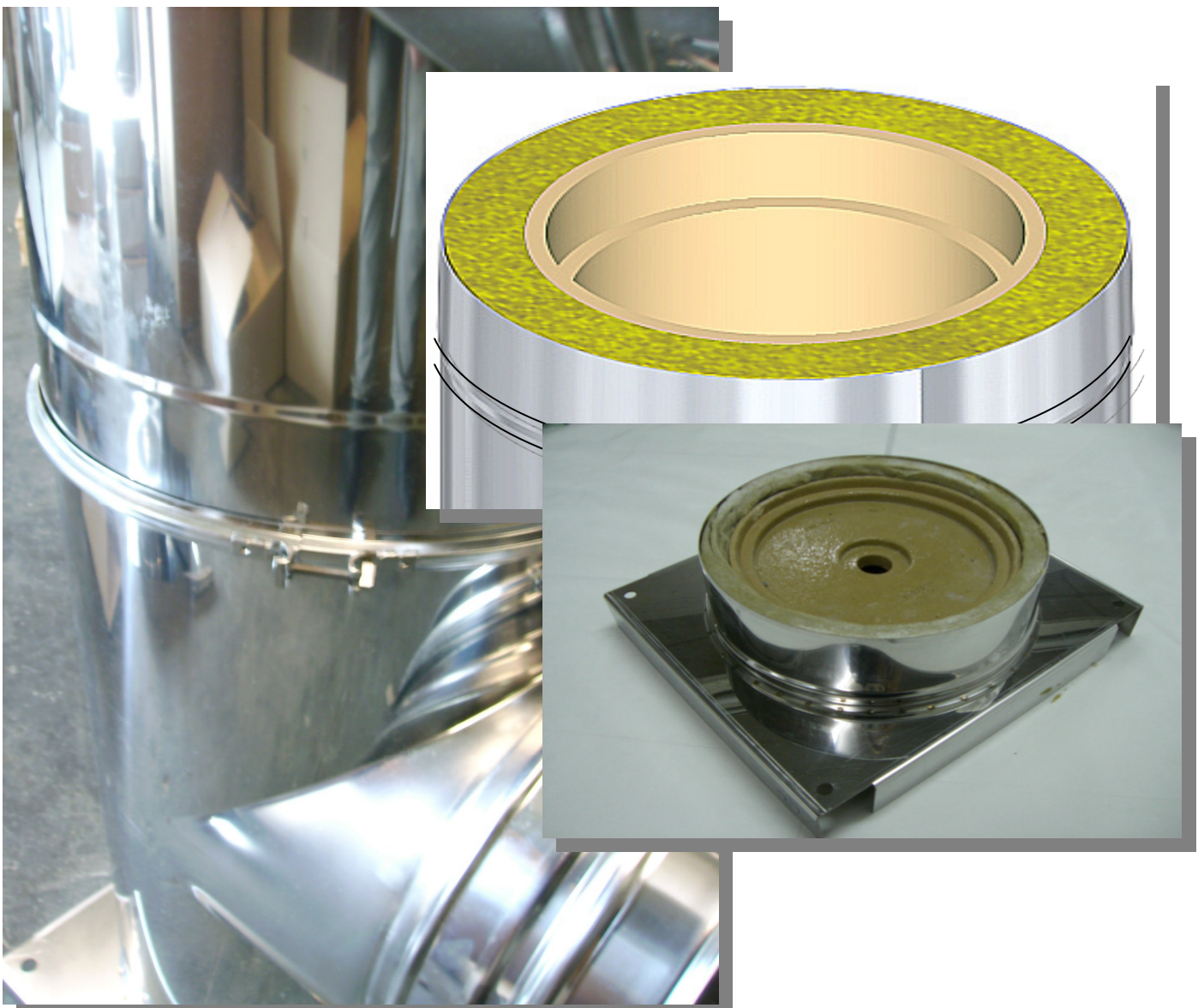



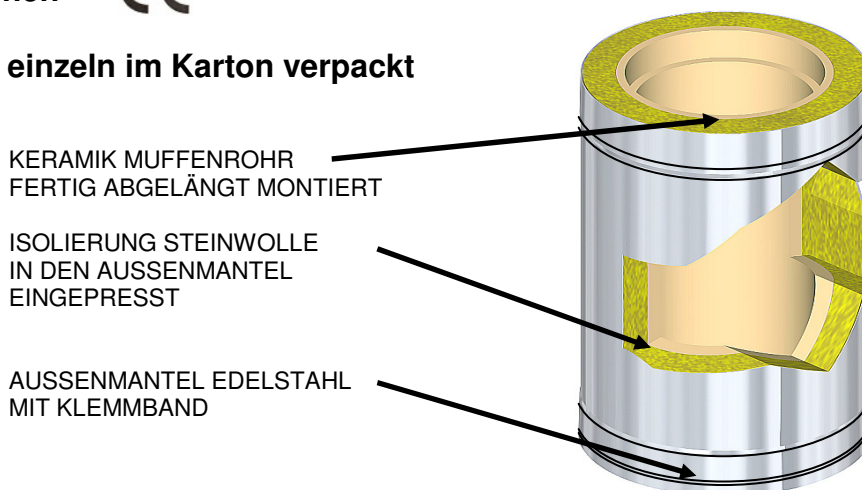
**KeraLine DW MODULSYSTEM  
KERAMIK-EDELSTAHLKAMIN**

**Für ALLE BRENNSTOFFE im UNTERDRUCK  
für ABGASTEMPERATUREN bis 400 °C,  
besonders geeignet für FESTE  
BRENNSTOFFE, UND GETREIDEHEIZUNGEN**



# KeraLine DW MODULAR AUFGEBAUTER KERAMIK-EDELSTAHLKAMIN

- Kombination der Vorteile des Keramik-Innenrohrs mit der Eleganz des Edelstahl-Außenmantels
- Modular aufgebaut mit bereits abgelängtem Innenrohr vormontiert
- Einsetzbar im Unterdruck für alle Brennstoffe und Abgastemperaturen bis 400 °C
- Ideal für Pelletsheizungen, Hackschnitzelheizungen, Getreideheizungen und Kaminöfen
- Einsetzbar an der Fassade und im Gebäudeinneren (wenn kein Brandabschnitt durchdrungen wird)
- Boden- oder Wandmontage durch geringes Gewicht
- Keine Korrosionsgefahr durch das Keramikrohr
- CE-Zeichen 
- Bauteile einzeln im Karton verpackt



DERZEIT VERFÜGBARE DIMENSIONEN DES <b>KeraLine DW MODUL KERAMIK-EDELSTAHLKAMINS</b>		
INNENROHR KERAMIK	AUSSENMANTEL EDELSTAHL	GESAMTGEWICHT Kilogramm / Steigmeter
DN 140 mm INNEN	DN 230 mm AUSSEN	7,6 kg/m
DN 160 mm INNEN	DN 250 mm AUSSEN	9,8 kg/m
DN 180 mm INNEN	DN 300 mm AUSSEN	11,3 kg/m
DN 200 mm INNEN	DN 300 mm AUSSEN	13,8 kg/m

<p><b>Frühwald Rauchfang- und Lüftungssysteme GmbH</b>          Badendorf 12, 8413 St. Georgen/Stfg          tel. 03183/8245 326, fax. 03183-8245-331          mail. <a href="mailto:badendorf@fruehwald.co.at">badendorf@fruehwald.co.at</a>  <a href="http://www.fruehwald.co.at">www.fruehwald.co.at</a></p>	<p><b>Autorisierter Fachhändler:</b></p>
---	--

--	--